

Adıyaman İl Milli Eğitim Müdürlüğü Matematik Dersi İl Geneli Ortak Yazılı Sınavı

Adı Soyadı:.....Şubesi:..... Numarası:.....

Okulu:..... Aldığı Not:.....

Not : Cevaplarınızı ilgili sorunun altına ayrılan boşluğa yazınız.

Not Baremi: 2. Sorunun doğru cevabı 10 puan 1,3,4,5,6,7. soruların doğru cevapları 15 er puandır.

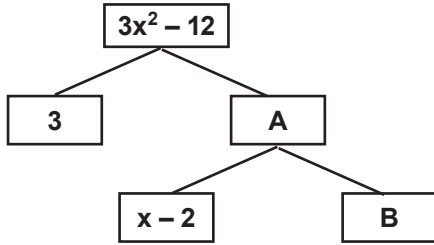
SORULAR

S 1) $(2x - 3)^2 = 4x^2 - Ax + 9$
 $(3x + 5)^2 = 9x^2 + Bx + 25$

Verilen özdeşliklere göre A ve B değerlerini bulunuz.

C 1)

S 2)



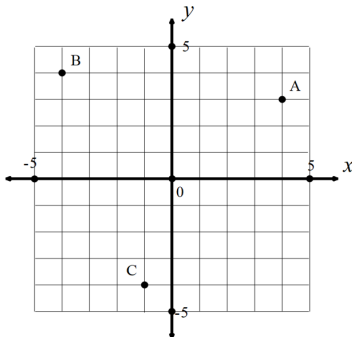
Verilen çarpan ağacına göre A ve B kutularına denk gelen cebirsel ifadeleri bulunuz.

C 2)

S 3) $\frac{3x-5}{2} = a$ Verilen denklemi sağlayan x'in değeri 3 olduğuna göre a kaçtır?

C 3)

S 4)



Verilen koordinat sisteminde A,B ve C noktalarının koordinatlarını belirleyiniz.

C 4)

S 5) Aşağıdaki doğrusal denklemden yararlanarak A,B ve C değerlerini bulunuz.

Denklem: $y = x + 2$

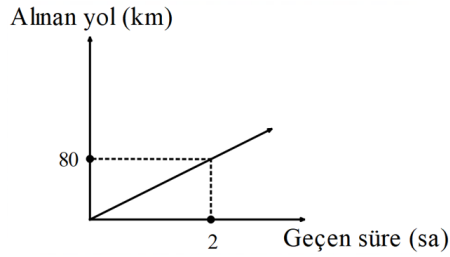
x	-1	2	5
y	A	B	C

C 5)

S 6) $y = x + 2$ doğrusal denkleminin belirttiği doğrunun grafiğini çiziniz.

C 6)

S 7) Aşağıdaki grafikte hiç durmadan sabit hızla hareket eden bir aracın gittiği yol ile geçen süre arasındaki doğrusal ilişki gösterilmektedir.



Buna göre bu araç aynı sabit hızla hiç durmadan 320 km yolu kaç saatte gider?

C 7)