

ADİYAMAN İL MİLLİ EĞİTİM MÜDÜRLÜĞÜ

KAZANIM PEKİŞTİRME ÇALIŞMASI



BU KİTAPÇIKTA

TÜRKÇE 15 SORU

MATEMATİK 15 SORU

HAYAT BİLGİSİ 15 SORU

İNGİLİZCE 10 SORU

Yer almaktadır.

Bu çalışmada yer alan Borsa İstanbul İlkokulu, Cumhuriyet İlkokulu, Mehmetçik İlkokulu, Menderes İlkokulu idareci ve öğretmenlerine teşekkürler..

**ADİYAMAN MEM
2020**

2. SINIF KONU KAZANIM TESTİ

HAYAT BİLGİSİ

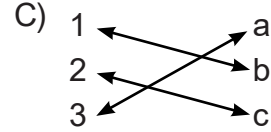
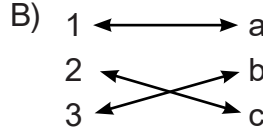
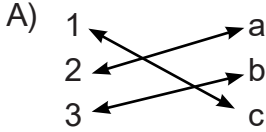
1. Aşağıdakilerden hangisi Milli Bayramlarımızdan biri değildir?

- A) 23 Nisan Ulusal Egemenlik ve Çocuk Bayramı
- B) 29 Ekim Cumhuriyet Bayramı
- C) Ramazan Bayramı

2.

| | | | |
|---|-----------------------------------|---|------------|
| 1 | Ulusal Egemenlik ve Çocuk Bayramı | a | 15 Temmuz |
| 2 | Demokrasi Milli Birlik Günü | b | 30 Ağustos |
| 3 | Zafer Bayramı | c | 23 Nisan |

Yukarıda verilen belirli günler ve tarihleri eşleştirirsek aşağıdaki şekillerden hangisi oluşur?



3. Milli Bayramlarımızı büyük bir coşkuyla kutlamamızın sebebi aşağıdakilerden hangisidir?

- A) Eğlenmek
- B) Birlik ve beraberliğimizi güçlendirmek
- C) Tatil yapmak

4. Atatürk'ün çocuklara armağan ettiği Milli Bayram aşağıdakilerden hangisidir?

- A) Ulusal Egemenlik ve Çocuk Bayramı
- B) Cumhuriyet Bayramı
- C) Zafer Bayramı

- 5.
- 1. Bu günlerde yardımlaşma ve dayanışma duyguları güçlenir.
 - 2. Yoksullara yardım edilir, dargınlar barışır.
 - 3. Bayrak töreni yapılır,

Dinî günler ve dinî bayramlar için yukarıdakilerden hangileri yapılır?

- A) 1-2
- B) 2-3
- C) 1-2-3

2. SINIF KONU KAZANIM TESTİ

TÜRKÇE DERSİ

Karlar eridi, dereler çoştu,

Kuzular meleşti, çayıra çıktı,

Tabiat uyandı, çiçekler açtı,

Kuşlar yuva yaptı, menekşe açtı,

Arı vızıldadı, kelebekler uçtu,

Çocuklar kırlarda oynadı, koştu,

Müjdeler olsun ilkbahar geldi.

Müjdeler olsun ilkbahar geldi.

Cemil GÖKDEMİR

İlk beş soruyu şiire göre cevaplayınız.

1. Yukarıdaki şiirin konusu nedir?

A) İlkbahar

B) Mevsimler

C) Tabiat

2. Şiire uygun başlık aşağıdakilerden hangisidir?

A) Kuşlar

B) Kuzular

C) İlkbahar

3. Yukarıdaki şiirde kaç dize (mısra) vardır?

A) 2

B) 8

C) 10

4. Şiire göre ilkbahar gelince kuşlar ne yaparmış?

A) Yuva

B) Yolculuk

C) Temizlik

5. Yukarıdaki şiirin şairi kimdir?

- A) Hasan GÖKDEMİR B) Atatürk C) Cemil GÖKDEMİR

6. "yıl – kalp – anı – kitap"
"yürek – hatıra – sene"

Yukarıdaki kelimeler anlamlılarıyla eşleştirildiğinde hangi kelime boşta kalır?

- A) Yıl B) Kitap C) Kalp

7. "Suna yemeklerden önce ellerini yıkar."

Cümlesinde aşağıdaki sorulardan hangisinin cevabı yoktur?

- A) Ne zaman? B) Kim? C) Nasıl?

8. 'Kal – evde – Türkiye – için – sağlık'

Yukarıdaki kelimeleri kullanarak anlamlı ve kurallı cümle oluşturunuz.

- A) Evde kal Türkiye sağlık için!
B) Sağlık için Türkiye evde kal!
C) Kal evde sağlık için Türkiye!

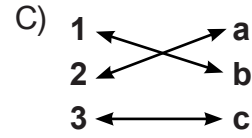
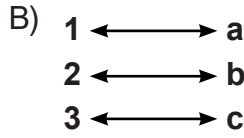
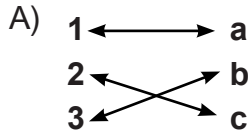
9. Hangisinde büyük harflerin yazımı ile ilgili yanlışlık yapılmamıştır?

- A) Kedimin adını Tekir koydum.
B) 23 Nisan Ulusal Egemenlik ve Çocuk Bayramı geldi.
C) Corona virüsü çinden dünyaya yayıldı.

10.

| | | | |
|---|-------|---|-------|
| 1 | Küçük | a | Büyük |
| 2 | Sıcak | b | Çok |
| 3 | Az | c | Soğuk |

Yandaki kelimeler zıt anlamlılarıyla eşleştirildiğinde aşağıdaki şekillerden hangisi oluşur?



11. Büyük harflerin kullanıldığı yerlerle ilgili verilen bilgilerden hangisi yanlıştır?

- A) Konu başlıkları büyük harfle yazılır.
 B) Ay ve gün adları her zaman büyük harfle yazılır.
 C) Özel adlar büyük harfle başlar.

12. "Annem evi temizlerken ben de kedimiz pamukla oynadım." Cümlesinde yazım yanlışı yapılan kelime aşağıdakilerden hangisidir?

- A) Annem B) Ben C) Pamukla

13. Aşağıda verilen bilgilerden hangisi doğrudur?

- A) Cümleye daima küçük harfle başlanır.
 B) Hayvanlara verilen adlar özel addır ve büyük harfle başlar.
 C) Meyve adları özel isimdir ve büyük harfle başlar.

14. "Aslı ve elif perre Konutları'nda oturuyor." Cümlesinde yazım yanlışı yapılan kelimeler hangileridir?

- A) Elif-Perre B) Aslı-Elif C) Alı-Perre

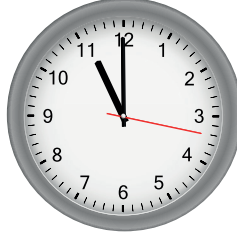
15. Aşağıdaki cümlelerin hangisinde yanlışlık vardır?

- A) Alilerin geleceğini bilmiyordum.
 B) Büşra adıyamanda doğmuş
 C) Ayşe hazıranda gelecekmiş.

2. SINIF KONU KAZANIM TESTİ

MATEMATİK

1. Aşağıdaki saat sabah saat kaç göstermektedir?

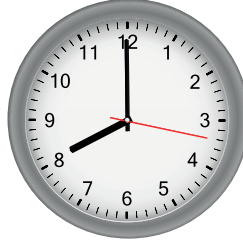


A) 11.00

B) 12.00

C) 13.00

2. Aşağıdaki saat öğleden sonra kaç göstermektedir?



A) 08.00

B) 18.00

C) 20.00

3. Aşağıdaki saate göre oyuna başlayan Ayşe iki saat oyun oynadıktan sonra saat kaç olmuştur?



A) 15.00

B) 17.00

C) 19.00

4. Aşağıdaki tabloya göre boşluklara hangi günler gelmelidir?



A) Salı-Perşembe

B) Cuma-Pazar

C) Çarşamba-Cuma

5. Öğleden sonra saat 15:00'da akrep 3'ün, yelkovannin üzerindedir.

Cümlesinde noktalı yere kaç yazılmalıdır?

A) 3

B) 6

C) 12

6. En sıcak mevsim, en soğuk mevsimtır.

Cümlesinde boşluklara sırasıyla hangileri gelir?

A) Yaz-Kış

B) Yaz-İlkbahar

C) İlkbahar-Sonbahar

7. Elif sabah uyandığında kar yağıyordu. **Sizce bu ay hangi aydır?**

A) Eylül

B) Ocak

C) Temmuz

8. Ulusal Egemenlik ve Çocuk Bayramı 23 günü kutlanır.

Boşluğa yazılması gereken ayın ismi aşağıdakilerden hangisidir?

A) Ekim

B) Kasım

C) Nisan

9. Ablası sabah kalktığında Elif'e "Saat Kaç?" diye sorduğunda "Akrep 7'nin, yelkovan 12' nin üzerindedir". diye cevap alır.

Bu bilgiye göre saat kaçtır?

A) 07.00

B) 07.30

C) 12.00

10. Ayşe yaz tatilinde yüzme kursuna gideceği için çok heyecanlıdır. Her gün kurs için kaç günü kaldığını hesaplamaktadır. Yüzme kursuna daha 1 ay 2 haftası kaldığına göre **kaç gün daha bekleyecektir?**

A) 32

B) 44

C) 54

11. Ahmet ile Zeynep aynı yıl doğmuşlardır. Ahmet yılın ilk ayı, Zeynep ise yılın son ayı doğmuştur. **Buna göre Ahmet ve Zeynep'in doğdukları aylar sırasıyla hangileridir?**

- A) Şubat-Kasım B) Ocak-Aralık C) Temmuz-Aralık

12. Aşağıdaki ifadelerden hangisi yanlıştır?

- A) Çeyrek saat 45 dakikadır.
B) Yarım saat 30 dakikadır.
C) 1 saat 60 dakikadır.

13. Burçak voleybol kursuna yalnızca sonbahar ve ilkbahar mevsimlerinde devam etmiştir. **Burçak kursa kaç ay devam etmiştir?**

- A) 6 B) 8 C) 12

14. Kardeşim dün teyzemlere gittiğinde günlerden Salıydı. Yarın ise eve dönecek. **Buna göre kardeşim hangi gün eve dönecek?**

- A) Çarşamba B) Perşembe C) Cuma

15. İrem saat 12.00'da ders çalışmaya başladı. 1 saat ders çalıştı. Yarım saat mola verdi. Sonra tekrar 1 saat daha ders çalıştı. **İrem'in dersi bittiğinde saat kaç olur?**

- A) 13.30 B) 14.00 C) 14.30

2. SINIF KONU KAZANIM TESTİ

İNGİLİZCE

1. Do you like grapes (😊)
....., I do.

A) Eat

B) No

C) Yes

2. "Üzüm sever misin?"

Sorusunun İngilizcesi aşağıdakilerden hangisidir?

A) Do you like grapes?

B) Do you like melon?

C) Do you eat grapes?

3. Do like grapes? Sorusunda boş bırakılan yere ne gelmelidir?

A) like

B) yes

C) you

4. Aşağıdaki resime göre hangi seçenek söylenebilir?



A) I like apple

B) I like watermelon.

C) I don't like watermelon

5. Yandaki meyvenin İngilizce karşılığı hangisidir?



A) Watermelon

B) Orange

C) Banana

6. Aşağıdaki görsele göre hangisi söylenebilir?



- A) I like apple B) I don't like strawberry C) I like strawberry

7. Arkadaşına üzümü sevip sevmediğini nasıl sorarsın? Doğru seçeneği işaretleyin.



- A) Do you like grapes? B) Do you eat strawberry? C) Do you like apple?

8. Aşağıdaki kelimeyi doğru bir şekilde tamamlamak için soru işareti olan yere hangi harf getirilmelidir?

A-P-?-L-E

- A) P B) E C) A

9. Do you like orange?(😊) Sorusunun cevabı nedir?

- A) Yes, I do B) No, I don't C) Yes, I don't

10. "HOŞLANMAK" kelimesinin İngilizce karşılığı aşağıdakilerden hangisidir?

- A) Don't like B) Like C) Eat

2. SINIF KAZANIM PEKİŞTİRME ÇALIŞMASI ANAHTARI

| HAYAT BİLGİSİ | TÜRKÇE | MATEMATİK | İNGİLİZCE |
|---------------|--------|-----------|-----------|
| 1-C | 1-A | 1-A | 1-C |
| 2-A | 2-C | 2-C | 2-A |
| 3-B | 3-B | 3-B | 3-C |
| 4-A | 4-A | 4-B | 4-C |
| 5-A | 5-C | 5-C | 5-C |
| 6-C | 6-B | 6-A | 6-B |
| 7-B | 7-C | 7-B | 7-A |
| 8-B | 8-B | 8-C | 8 -A |
| 9-C | 9-A | 9-A | 9 - A |
| 10-A | 10-A | 10-B | 10-B |
| 11-C | 11-B | 11-B | |
| 12-B | 12-C | 12-A | |
| 13-B | 13-B | 13-A | |
| 14-A | 14-A | 14-B | |
| 15-C | 15-B | 15-C | |